

Návod na šaty Ema



Ahoj švadlenky,

dnes jsem si pro Vás připravila návod k novému dámskému střihu na šaty Ema.

Šaty je možné ušít také ve verzi tričko

Střih je vhodný i pro pokročilé začátečníky. Takže nemusíte mít obavy, že byste šaty nezvládly ušít.

Doporučený materiál :

Bambusové nebo viskózové úplety

Osobně jsem šila z bambusového úpletu

Další potřebný materiál:

Silikonová či normální pruženka široká 6mm

Doporučené přídatky na švy a záložky:

- na švy 0,7 cm
- na záložku rukávu 2cm
- na lemování výstřihu proužek úpletu široký 3,5 – 4cm

Tak a můžeme se do toho pustit



1. Nejprve si nastříháme 2x přední díl



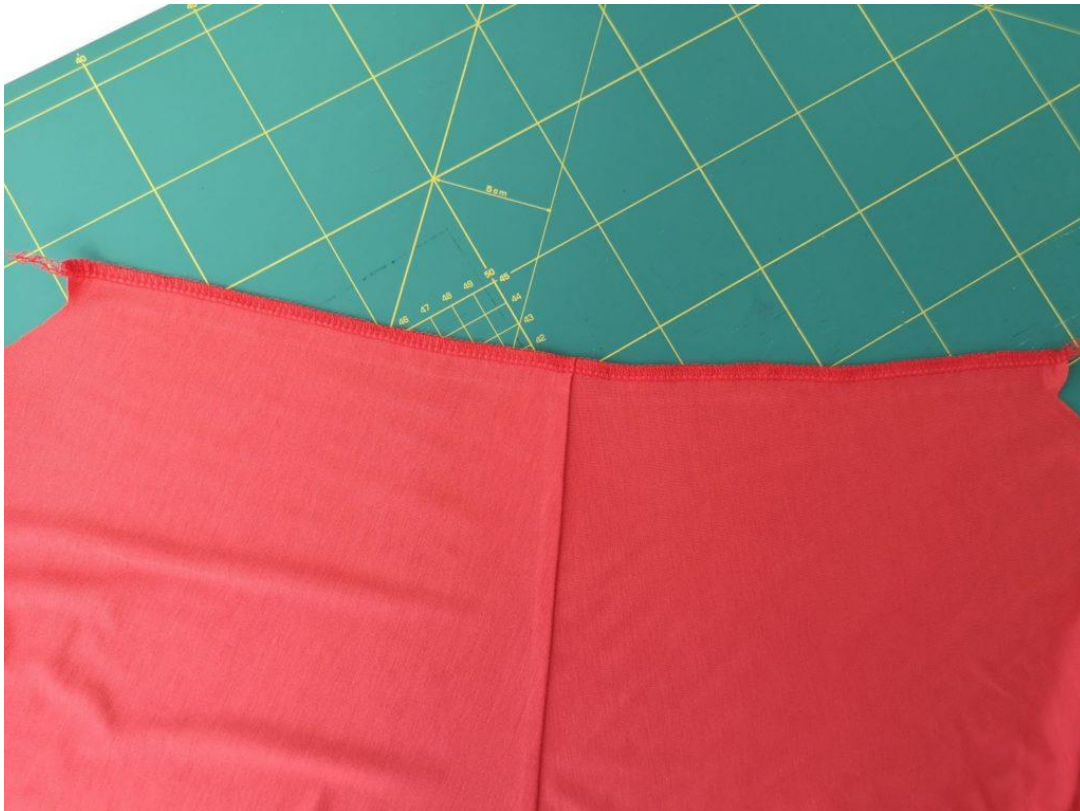
2. Dále nastříháme 1x zadní díl na přeložku.



3. PD položíme na ZD LS na LS a sešpendlíme náramenice



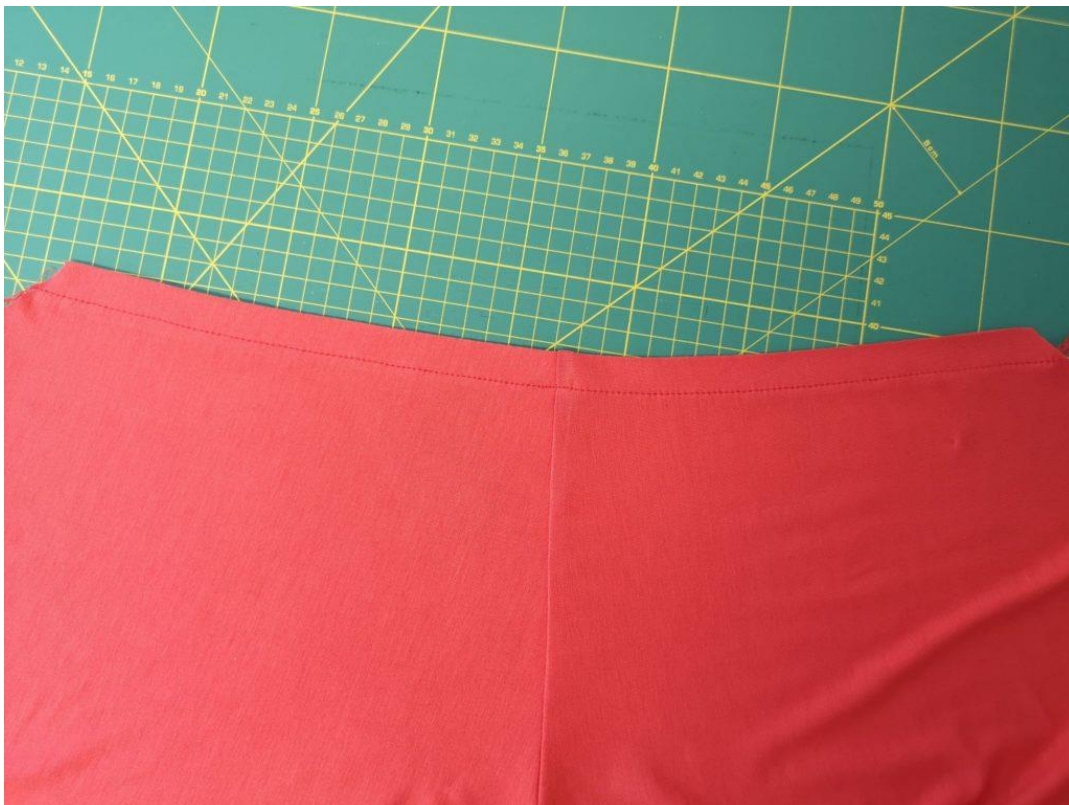
4. Náramenice sešijeme



5. Okraj přinechaného rukávu začistíme na overlocku



6. Zažehlíme 2 cm do RS a našpendlíme



7. Z LS prošíjeme za 1,5cm trojrovným pružným stehem, nebo nějakým jiným pružným stehem.



8. Dále si připravíme proužek úpletu široký 4cm a dlouhý 0,85x délky předního kraje.
A Rovnoměrně ho přehnutý na polovinu našpendlíme kolem předních krajů živůtku a zadního průkrčníku.



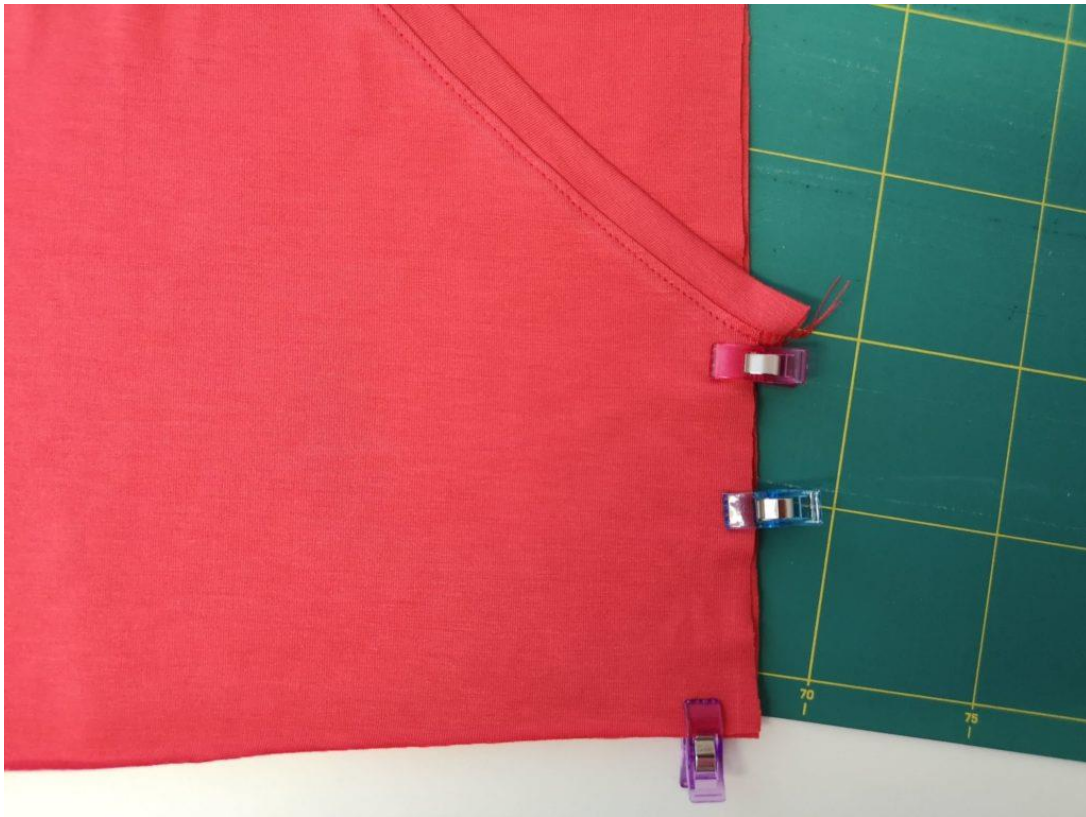
9. Proužek našijeme na přední kraj.



10. Pro zpevnění v kraji prošijeme . Lemování kraje se tím zajistí a nebude se otáčet.



11. Detail prošití. (na prošití doporučuji trojrovňý pružný steh, ale dá se šít i rovným stehem)



12. Přední díly si pěkně vyrovnáme na sebe. Pravý položíme přes levý a zašpendlíme si obě vrstvy k sobě u bočního švu.



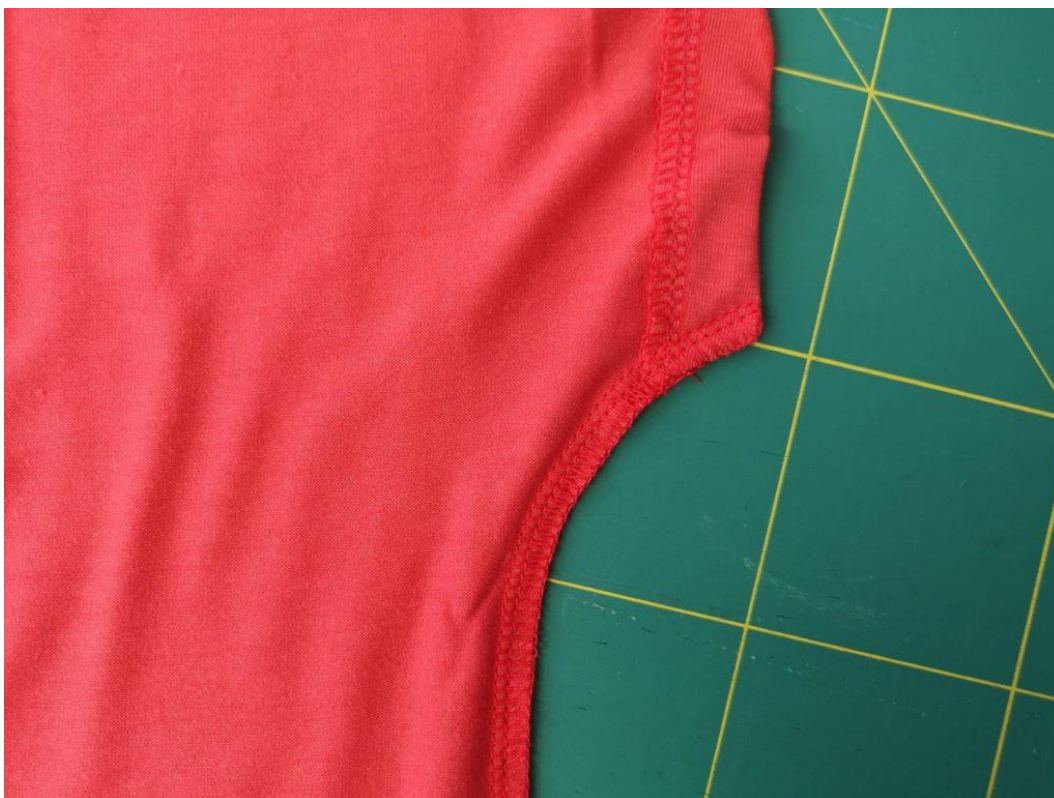
13. Zajistíme si tyto místa prošitím ve švové záložce. S PD se nám poté bude lépe pracovat.



14. PD si položíme LS na LS ZD a sešpendlíme si boční švy.



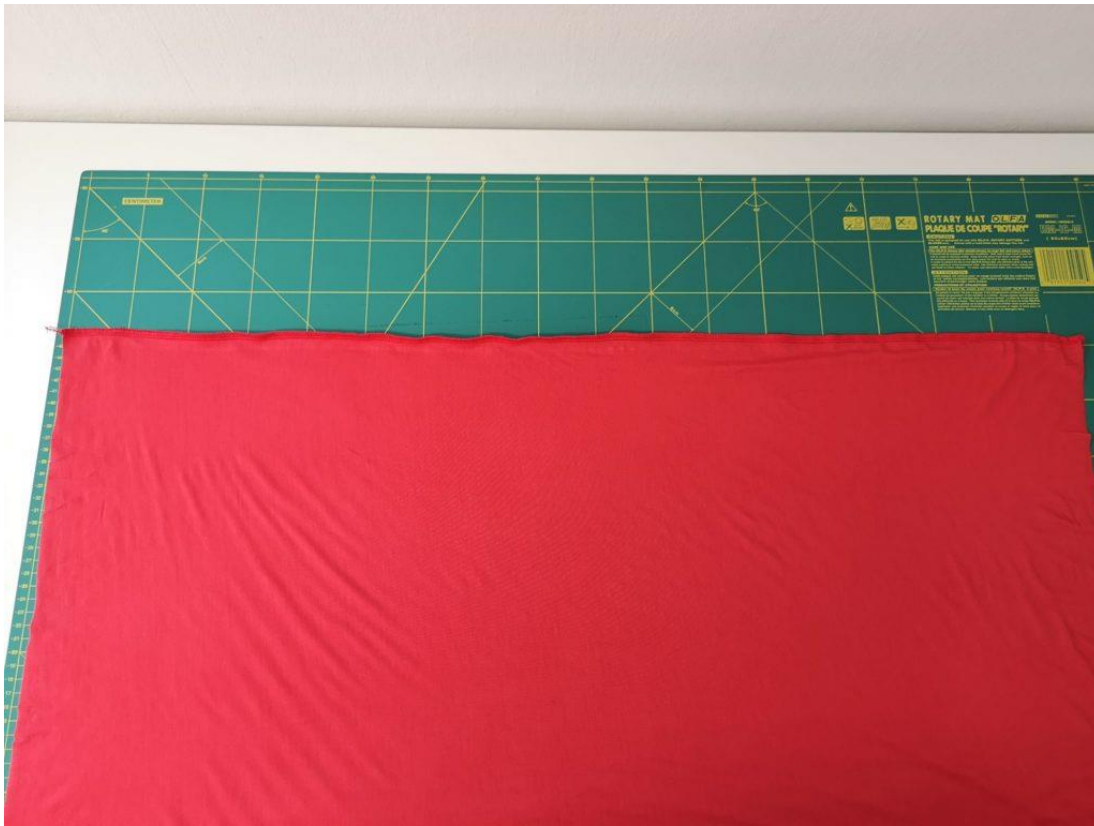
15. Boční švy sešijeme.



16. Konečky šití v průramku zatáhneme do švu.



17. Dále si připravíme sukňovou část , přeložíme ji na polovinu LS leží uvnitř a zašpendlíme boční šev.



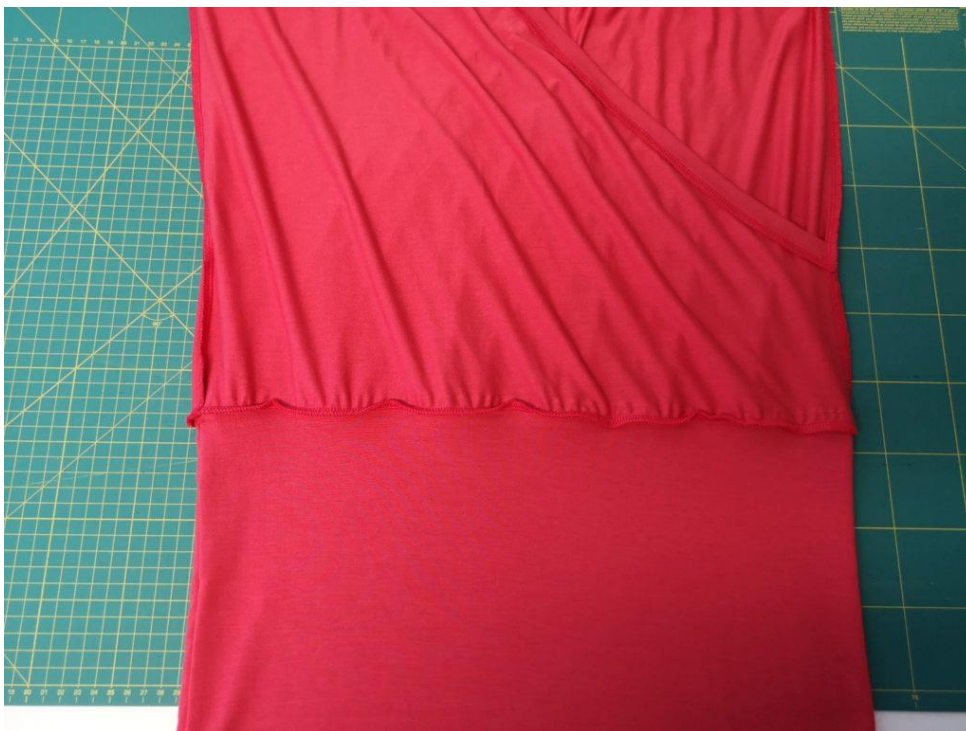
18. Boční šev sukně sešijeme



19. Sukni přetočíme do LS a přehneme na polovinu.



20. Takto připravenou sukni vešpendlíme do připraveného živůtku tak, aby šev sukně ležel na levém bočním švu živůtku , polovina sukně na pravém bočním švu živůtku. A čtvrtiny sukně na polovinách PD a ZD živůtku.



21. Sukně všijeme do živůtku. Sukni při šití natahujeme tak, aby se délka sukně vyrovnala s délkou živůtku.



22. Šaty vyzkoušíme a pokud máte pocit, že je vám sukňě pod pasem volnější (třeba jako já, protože mám velký rozdíl mezi obvodem pasu a boků), našijte cikcakem na švovou záložku silikonovou pruženku (nebo tenkou obyčejnou) a tím si sukni lehce stáhnete a bude vám lépe přiléhat k tělu.



23. Šaty si vyrovnejte na podložku a v místě křížení předních dílů si v ruce přichytněte křížení lemů slepým stehem, nebo z LS v místě prošíání lemu můžete prošívat i na stroji.

Výstřih se vám pak nebude otvírat .

A šaty jsou hotové:-)

Pokud budete šít verzi tričko, šijte úplně stejně, pouze sukňová část nebude tak dlouhá, ale pouze tenčí jako lem

